

DANK IHNEN KÖNNEN WIR HELFEN!

Ich beantrage die Mitgliedschaft im Förderverein als

- als Einzelperson 30,-/Jahr
- Juristische Person 300,-/Jahr

Ich verpflichte mich zu einer einmaligen / jährlichen Zahlung einer Spende in Höhe von _____ EURO

Name, Vorname
Geburtsdatum
Firma / Institution / Verein (bei juristischen Personen)
E-Mail
Telefon (für Rückfragen)

SEPA-LASTSCHRIFT-MANDAT

Ihre Spende wird durch uns abgebucht, bitte geben Sie dazu Ihre Kontodaten ein.

Bank
IBAN
BIC
Datum
Unterschrift

Mit Ihrer Unterschrift geben Sie Ihr Einverständnis, dass Ihre Daten im Rahmen des gesetzlichen Datenschutzes, insbesondere entsprechend der DSGVO ausschließlich für die interne Mitgliederverwaltung durch vom Verein autorisierte Personen verwendet werden dürfen. Eine Weitergabe an sonstige Dritte ist ausgeschlossen.

MIT KREBS LEBEN E. V.

c/o Onkologischer Schwerpunkt SBH
Klinikstraße 11, 78052 Villingen-Schwenningen

hilfe@MitKrebsLeben-sbh.de
www.MitKrebsLeben-sbh.de

Mit Krebs Leben e.V.



Schwarzwald-Baar-Heuberg

1. VORSITZENDER:

Dr. Rupert Kubon, Oberbürgermeister a.D.

2. VORSITZENDER:

Markus Piro, OVZ Piro GmbH

SCHATZMEISTER:

Dr. Matthias Geiser, Geschäftsführer SBK GmbH

SCHRIFTFÜHRERIN:

Gräfin Angela La Rosée, Sopranistin

UNSER SPENDENKONTO:

Förderverein Mit Krebs Leben e. V.

Sparkasse Schwarzwald-Baar
IBAN DE46 6945 0065 0151 0615 55

Volksbank SBH
IBAN DE81 6949 0000 0021 3487 08

FÖRDERVEREIN PSYCHOSOZIALE KREBSBERATUNG

Mit Krebs Leben e.V.



Schwarzwald-Baar-Heuberg

KREBS MACHT ANGST

KREBS ISOLIERT

KREBS IST TABU

KREBS MACHT KRANK

KREBS MACHT ARM

KREBS HINTERLÄSST SPUREN

WER WIR SIND ...

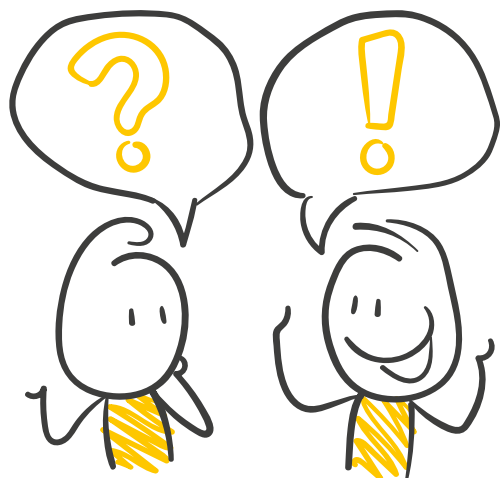
Wir sind der Förderverein der psychosozialen Krebsberatung Schwarzwald-Baar-Heuberg. Diese ist eine Initiative des Gesundheitsamtes Villingen-Schwenningen, des Caritasverbandes des Schwarzwald-Baar-Kreises e.V., des Onkologischen Schwerpunktes SBH am Schwarzwald-Baar-Klinikum.

WARUM WIR DAS MACHEN ...

Die Diagnose Krebs entzieht vielen Menschen den Boden unter den Füßen. Es ist ein massiver Einschnitt in das Leben und führt häufig zu einer starken Belastung.

Ganzheitliche psychosoziale Beratung von Patienten mit Krebs ist für Krankenhaus-Patienten gesichert. Krebsbehandlungen sind jedoch überwiegend ambulant und ziehen sich dann häufig über Monate oder länger hin.

Für ambulante Krebspatienten gibt es in der Region Schwarzwald-Baar Heuberg kein Beratungsangebot. Die nächsten Beratungsstellen sind in Sigmaringen und Freiburg.



KREBSBERATUNGSSTELLEN BERATEN BEI ...

... ALLGEMEINEN FRAGEN

- › Broschüren und Literaturempfehlungen
- › Vermittlung zu Selbsthilfegruppen, spezialisierten Kliniken, Ärzten, Pflegeeinrichtungen, Hospizen u. a.
- › Auskunft über Kursangebote in der Nachsorge (z. B. Entspannungskurse, Kunsttherapie, Rehabilitationssportangebote, Angehörigenseminare u. a.)

... SOZIALRECHTLICHEN FRAGEN

- › Rehabilitation und Erwerbsminderungsrente
- › berufliche Wiedereingliederung
- › Krankengeld, Pflegegeld, sonstige finanzielle Hilfen
- › Schwerbehindertengesetz und -ausweis
- › Belastungsgrenzen für Zuzahlungen und Fahrtkosten
- › Härtefonds der Deutschen Krebshilfe e. V.
- › Hilfe bei der Antragstellung und Klärung bei Ämtern etc.

... PSYCHOSOZIALEN THEMEN

- › Entlastung in der Krisensituation
- › Besprechen belastender Gefühle und Gedanken
- › Erkennen und Mobilisieren von Ressourcen
- › Begleitung von Entscheidungsprozessen
- › Einzel-, Paar- und Familienberatung
- › Auseinandersetzung mit Krankheit und Gesundheit, Leben, Sterben und Tod
- › Fragen zu medizinischen Aspekten Ihrer Erkrankung beantworten wir in Kooperation mit relevanten medizinischen Einrichtungen

HELFEN SIE UNS, DAMIT WIR HELFEN KÖNNEN ...

Psychosoziale Krebsberatung ist keine Regelleistung der Krankenkassen.

Die Leistungserbringer (Beratungsstellen, Kliniken, Praxen) erhalten für diese Mehrleistung keine Vergütung.

Das Land Baden-Württemberg stellt nur begrenzt Fördermittel zu Verfügung, unser Landkreis und die Nachbarlandkreise werden nicht gefördert.

Die ganzheitliche, integrative Krebsmedizin ist auf ein solches Angebot angewiesen.

Der Onkologische Schwerpunkt SBH, das Gesundheitsamt und der Caritasverband stellen eine Teilfinanzierung zur Verfügung. Die Restsumme muss über unseren Förderverein finanziert werden.



WAS SIE TUN KÖNNEN ...

- › Werden Sie Mitglied im Förderverein ...
- › Beteiligen Sie sich mit einer Spende ...
- › Engagieren Sie sich ehrenamtlich ...